



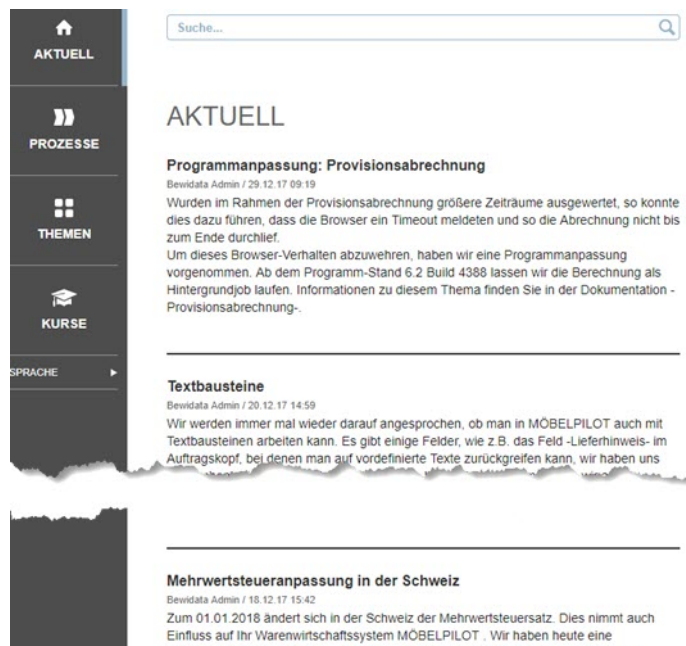
Hätten Sie's gewusst? Tipps und Tricks zum MÖBELPILOT 6.x

Guten Tag,

auch im neuen Jahr stellen wir Ihnen gerne in unseren MÖBELPILOT Newslettern wieder Neuerungen und dem einen oder anderen Anwender auch sicherlich unbekannte Programmfunktionen vor. Beginnen möchten wir heute mit einer Änderung, die Sie nach Erhalt des Newsletters direkt testen können.

1. Unser Online-Handbuch ist umgezogen

Beim Aufruf der Online-Hilfe über die Schaltfläche  [Zum Handbuch](#) werden Sie ab sofort auf unser Hilfe-Portal geführt.



Unter dem Punkt *Aktuell* informieren wir Sie über neu eingestellte Dokumentationen und mit einem Klick auf die Schaltfläche *Kurse* gelangen Sie zur bekannten Online-Hilfe. Dort finden Sie dann alle bereits veröffentlichten E-Learning und die jeweiligen Handbücher.

Neu in diesem Portal ist die Suchfunktion. Gibt man beispielsweise den Suchbegriff *Eingangsrechnung* ein, werden Ihnen alle in der Online-Hilfe hierzu eingepflegten Informationen eingeblendet und Sie können diese dann einfach per Klick aufrufen.

N.B. Über die Schaltflächen *Prozesse* und *Themen* Können Sie aktuell noch keine Informationen abrufen.

E-Newsletter
(Januar 2018)

Hinweis:

Alle bisherigen Newsletter finden Sie auch auf unserer MÖBELPILOT-Homepage

www.moebelpilot.com

2. Lageraufkleber aus Stapel löschen

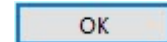
Eine Anregung aus dem Anwenderkreis hat zu dieser Programmergänzung geführt. Bisher konnte man zwar nicht mehr benötigte Warenaufkleber über den Bildschirmdruck als „bereits produziert“ (Druckmerker) kennzeichnen, musste aber hierfür jeden betroffenen Aufkleber einzeln aufrufen. Mit der Programmversion 6.2 Build 4193 bzw. 6.3 Build 4194 haben wir diese Funktion komfortabler gestaltet. Die einzelnen Schritte beschreiben wir Ihnen nachfolgend.

Lfd. Nr.	Auftrag	Pos.Nr.(Menge ~ Aufkl. je Menge ~ Anz. Aufkl. ~ Colli)	Anzahl	Aufkleber	ab Datum	Aufkleber markieren
13949	144099	WE (Menge ~ Anz.Aufkl. ~ Colli)	2 (1 ~ ~)	Kommission2_100x150.epi2	29.01.2018	<input type="checkbox"/>
13950	144099		3 (1 ~ ~)	Kommission2_100x150.epi2	29.01.2018	<input checked="" type="checkbox"/>
13951	144099		4 (1 ~ ~)	Kommission2_100x150.epi2	29.01.2018	<input type="checkbox"/>
13952	144099		5 (1 ~ ~)	Kommission2_100x150.epi2	29.01.2018	<input checked="" type="checkbox"/>
13953	144099		7 (1 ~ ~)	Kommission2_100x150.epi2	29.01.2018	<input type="checkbox"/>
13954	144099		1 (1 ~ ~)	Kommission2_100x150.epi2	29.01.2018	<input type="checkbox"/>

Wollen Sie zukünftig Aufkleber aus dem Stapel löschen, dann kennzeichnen Sie diese einfach in der rechten Spalte und klicken Sie danach auf den Button



Beantworten Sie danach noch die Sicherheitsabfrage, indem Sie diese mit einem Klick auf die Schaltfläche



bestätigen.

3. Kundenselektion

Das Formular *Kundenselektion* im Programmbereich *Marketing* wurde mit einem weiteren Filter ausgestattet.

Kunden mit mindestens einer solchen Position ausschließen

- 1 - nicht ausgelieferte
- 2 - nicht abgeschlossene
- 3 - nicht ausgelieferte nicht abgeschlossene

Ab der Programmversion 6.2 Build 4143 bzw. 6.3 Build 4144 haben Sie jetzt noch zusätzlich die Möglichkeit Kunden mit offenen Aufträgen auszuschließen, s. Screen.

4. Positionsanwahl in Eingangsrechnungen

Musste eine Eingangsrechnung mehreren Auftragspositionen zugeordnet werden, so konnte man bis zur Programmversion 6.2 Build 4035 bzw. 6.3 Build 4036 (März 2017) die jeweiligen Folge-Positionen nur über das Formular *Erfassen Eingangsrechnungen* aufrufen. Seit diesem Zeitpunkt werden im Formular *Erfassen Auftragspositionsrechnung* alle Auftragspositionen des Lieferanten angezeigt, so dass man die Rechnung hintereinander weg zuordnen kann.

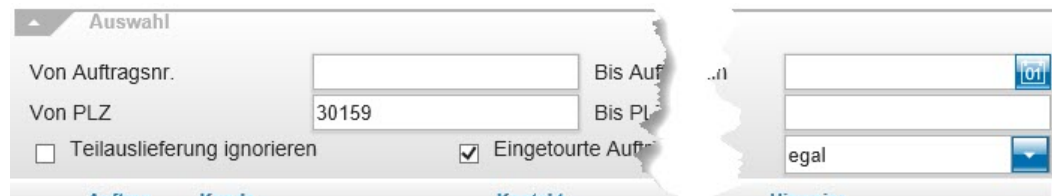


Diese Funktion haben wir nun noch erweitert. Fährt man mit dem Mauszeiger über die Positionsnummer, öffnet sich ein Fenster mit Grundinformationen zur Position.

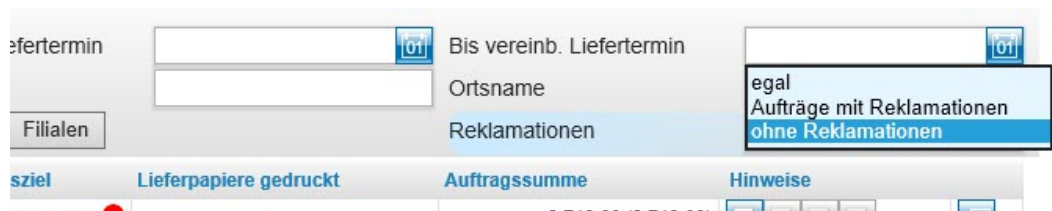
5. Tourenplanung

Unsere grafische Tourenplanung haben wir um einige Funktionen erweitert.

- Ab Programmversion 6.3 Build 4293



Eingepflegte Selektionskriterien bleiben jetzt auch nach dem Verlassen des Formulars stehen.




Bei der Selektion der auslieferfähigen Aufträge kann man nun auch Aufträge mit Reklamationspositionen ausschließen.

- Ab Programmversion 6.2 Build 4332 bzw. 6.3 Build 4333

Von Auftragsnr. Bis Auftragsnr. Vc
 Von PLZ Bis PLZ Ku
 Teillieferung ignorieren Eingetourte Aufträge ignorieren Auslieferkennzeichen

Auftrag	Kunde	Kontakt	Positionen	PLZ	Ortsname
1530	24740 (Harsanyi)	03667 8827242	3 (0-3-0-0-0)	30159	Hannover
1553	24753 (Lipp)	09312-98294	3 (0-3-0-0-0)	49824	Emlichheim
121741	23381 (Roßkopf)	01463-16233	5 (0-5-0-0-0)	30159	Hannover
143493	24183 (Öttl-Murr)	08078-20808	3 (0-1-0-2-0)	38667	Bad Harzburg
144077	2928 (Rohrsetzer)		19 (0-1-0-18-0)	30159	Hannover
144180	24286 (Bauer)	09067 3430	4 (0-1-0-3-0)	38667	Bad Harzburg
144254	18078 (Saumweber)	07126-6029890	8 (0-2-0-6-0)	30159	Hannover
144462	23965 (Knauer)		9 (0-2-6-0-1)	50126	Bergheim
144466	24571 (Hutzel)		3-0-9-0	38667	Bad Harzburg
144477	24595 (Freiwillige Feu...)		0-0-0-0	30159	Hannover
144481	20124 (Simon)		0-3-0-0	30159	Hannover
144527	22481 (Fritz)		0-5-0-0	28876	Oyten
144528	13228 (Woisetschläger)		1-0-0-0	38640	Goslar

Fahren Sie mit dem Mauszeiger über den Button  werden Ihnen die zum jeweiligen Auftrag erfassten Kontaktdaten eingeblendet.

Wir hoffen, dass Sie diese Tipps wieder täglich zeitsparend voranbringen.

Ihr Bewidata-Team

Hinweis: Sie können der Nutzung der Daten und die Nutzung des Newsletters durch Bewidata jederzeit widersprechen. Wenden Sie sich schriftlich an uns oder per Mail an newsletter@bewidata.de.

bewidata Unternehmensberatung
 und edv-Service GmbH
 Erthalstraße 1 – 55118 Mainz
 Tel: +49 (0) 61 31 – 63 92 0
 Fax: +49 (0) 61 31 – 61 16 18
 Mail: support@moebelpilot.de
www.moebelpilot.com
 Geschäftsführer:
 Hans-Jürgen Röhrig
 Handelsregister Mainz HRB 4285